

附件 2

序号	试点单位名称	学,采用线 投身学习, 学习与抗疫
1	湖南新雷特 商务公司 湖南商务职 业学院	学模式 人才培养模 程 “双导师” 素质 方式

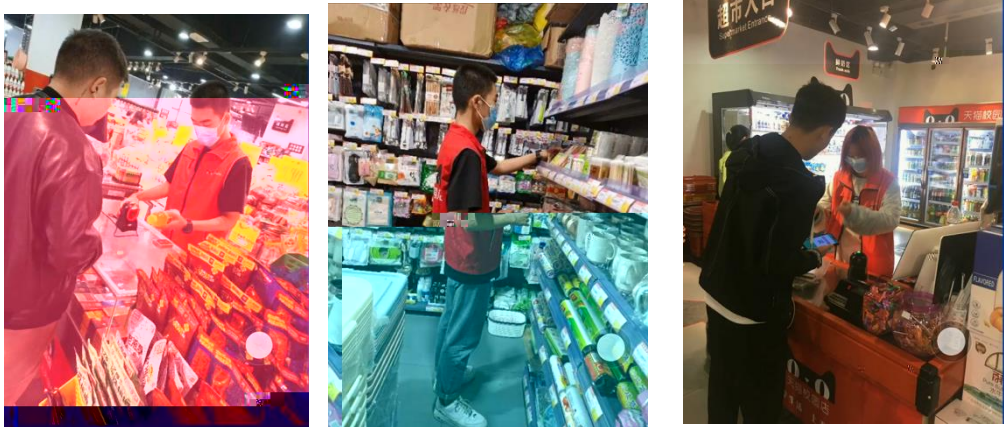
说明: 1. 案例类型
2. 案例特点

2020





2



3

19统计与会计3

签到 问卷 抢答 选人 评分 测验 活动库

抢答 03-10 16:40

调查时间的调查期限的含义

调查时间的调查期限的含义，77字的调查...

抢答 03-10 16:20

2、调查单位与填报单位的关系是()。A、二者是一致的 B、二者有时是一致的 C、二者没有关系

抢答 03-10 16:17

调查项目是什么?

选人 03-10 16:12

某市规定2019年工业经济活动成果年报呈报时间是2020年1月31日，其调查时间为()。

测验 03-10 16:10

5. 统计调查的客体是()。

测验 03-10 16:07

(课堂互动)



